

MIGRA-FLE

Technologie maturée par



Outils d'enseignement pour formateurs FLE à
un public de personnes migrantes

#Méthode

#FLE

#Logiciel

Migra-FLE est un outil à destination des formateurs donnant des cours de français à un public de personnes migrantes de faible niveau linguistique (A1), peu ou pas scolarisé antérieurement. L'outil s'articule sur des modules hebdomadaires de 15 heures par semaine et sur des fiches d'activités pédagogiques. Le guide complet comporte plus de 150 heures de cours thématiques et plus de 150 exercices avec plusieurs modalités (orales, écrites, collectives...).

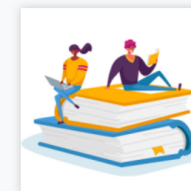
MIGRAFLE ▾

CONTENUS PÉDAGOGIQUE ▾

DÉMARCHE PÉDAGOGIQUE ▾

Cours1 / Module1 / Activité1

Revenir au module



N°1 Activités ritualisées

20 mn

Activité de démarrage de la première séance : se présenter et se repérer dans le temps en do
Faire émerger et stabiliser des éléments lexicaux et syntaxiques : (aujourd'hui) on est (+ date
s'appelle... ; moi/toi, c'est... ; lui/elle c'est... ; mon nom, c'est...

Partenariat : Licence d'exploitation

PI : Enveloppe Soleau