



Limiteur de Courant

MOTS CLES :

Limiteur de courant

Entrefer Virtuel

Bobinage

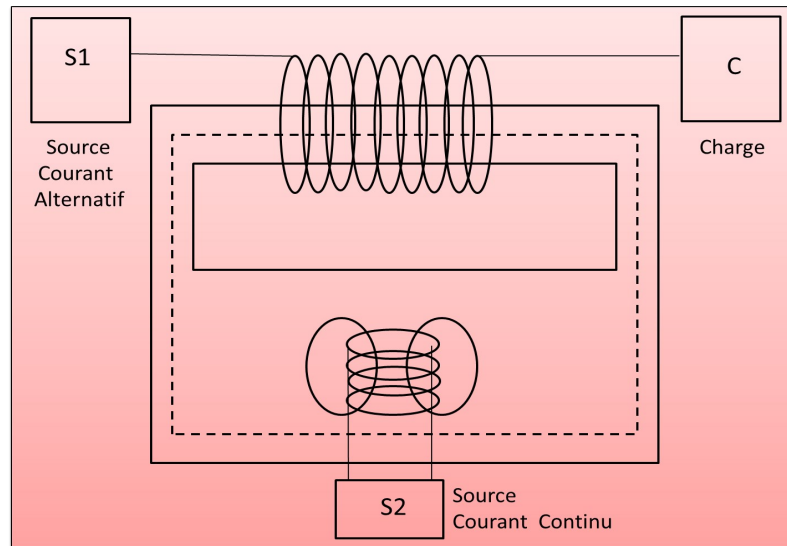
Dispositif de protection électrique d'équipement industriels

L'invention consiste en un dispositif qui permet de limiter les courants de défaut des réseaux électriques de moyenne tension.

Elle fonctionne sur le principe d'un entrefer virtuel, lequel permet de modifier l'impédance d'entrée d'une bobine traversée par les courants de court-circuit.

Une commande permet de basculer d'un mode d'entrefer ouvert à fermé.

L'invention assure ainsi une meilleure sécurisation et une meilleure qualité de l'énergie électrique, offrant une meilleure protection des moteurs électriques contre les surintensités d'alimentation électrique.



VOTRE CONTACT:

[Philippe Pebay](#)

Business Developer

Tel : +33 6 34 67 49 64

Philippe.pebay@sattnord.fr

➔ BENEFICES / NOUVEAUTES

- Pas d'interruption du fonctionnement du réseau électrique
- Réduction du coût de la maintenance sur les moteurs et bobinages.
- Optimisation de la chaine de coupure des réseaux électriques.
- Protection améliorée par la limitation durant tout le temps du défaut

➔ APPLICATIONS

- Protection électrique de machines industrielles, en particulier durant leur phase de démarrage
- Protection de réseaux électriques
- Limitation des fluctuations de la tension sur le réseau

➔ STADE DE DEVELOPPEMENT

Prototypage de niveau TRL4

➔ PROPRIETE INTELLECTUELLE :

Brevet déposé, extension PCT EP2012/054806
Numéro de dépôt WO2012/126884